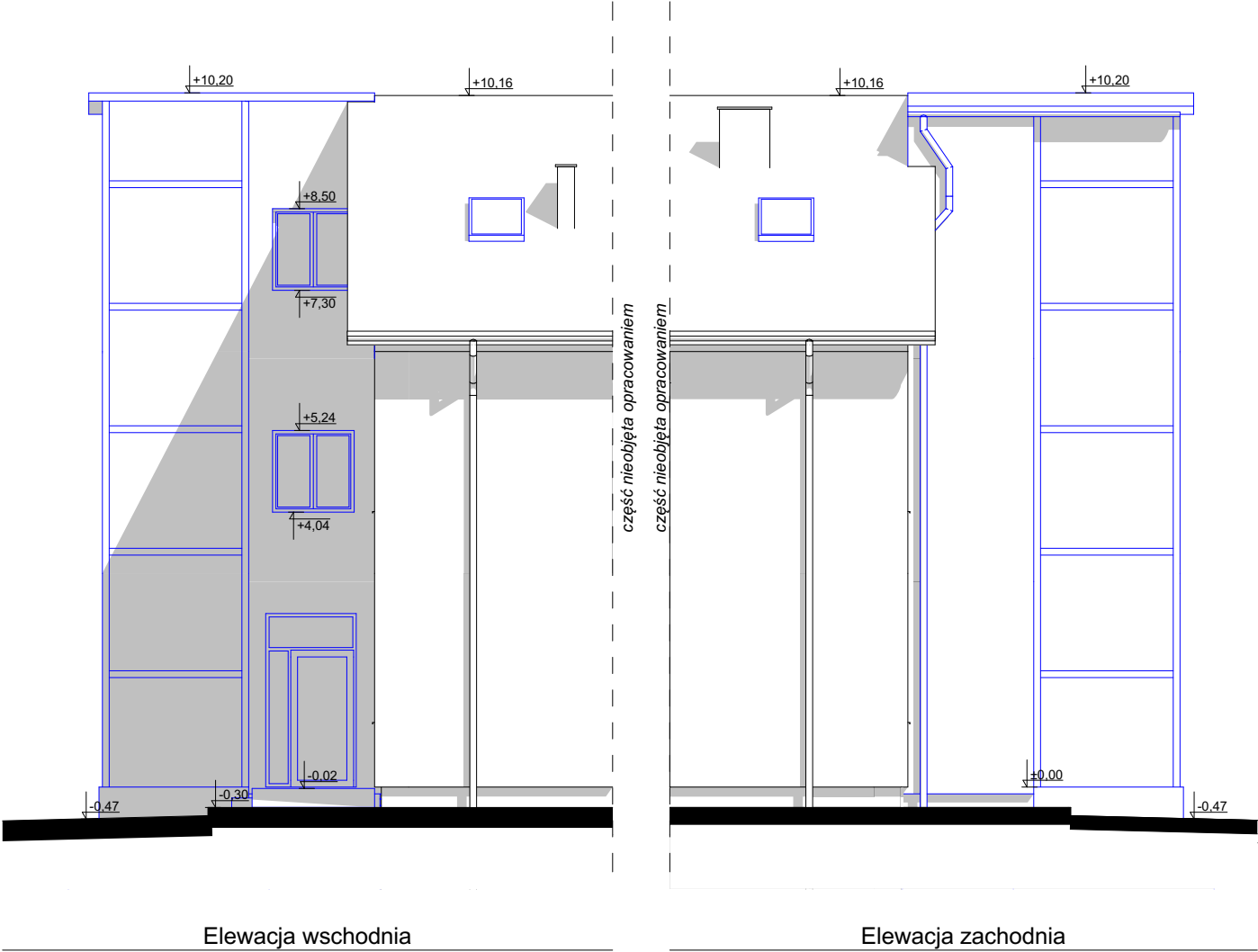


Elewacja wschodnia i zachodnia



Nazwa obiektu budowlanego: Przebudowa budynku i rozbudowa o windę zewnętrzną w ramach zadania "Dostosowanie budynków PZDW do zapewnienia dostępności osobom ze szczególnymi potrzebami", budowa zewnętrznej instalacji kanalizacji deszczowej, zewnętrznej instalacji energii elektrycznej			
Adres obiektu: dz.ew. nr. 253/3 i 253/4, obr. Nieglowice, gm. M. Jasło		Nazwa inwestora: Podkarpacki Zarząd Dróg Wojewódzkich ul. T. Boya-Zeleńskiego 19A, 35-105 Rzeszów	
Branża: Architektura		Nazwa rysunku: Elewacja wschodnia i zachodnia	
Projektant: mgr inż. arch. Michał Włodzik Upr. bud. w specj. archit. Rz/A-13/11		podpis:	
		Skala: 1:100	Data: 10.2025
		Nr Rys:	A.8